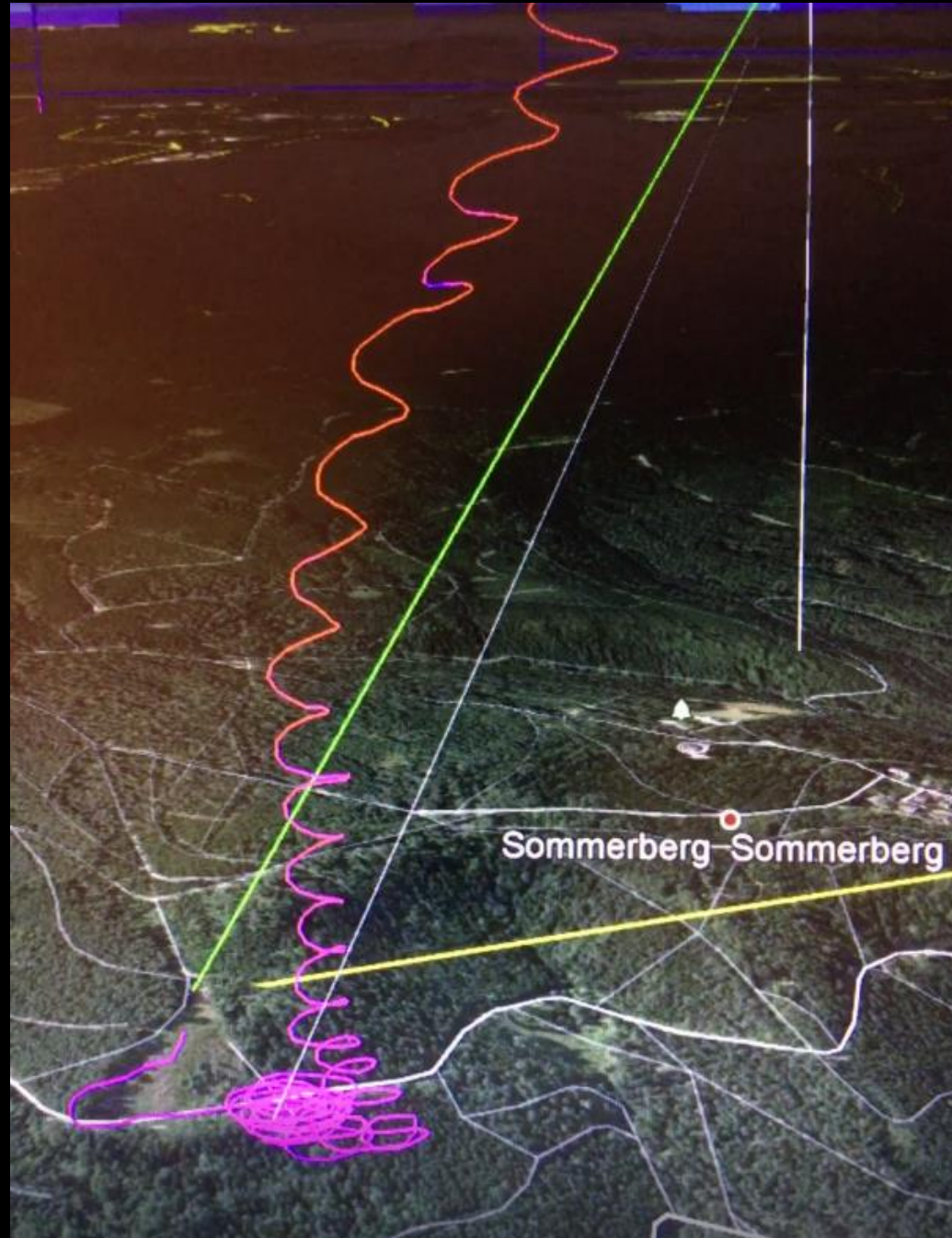


Bad Wildbad Ost

Wenn halten möglich ->
BLEIBEN UND WARTEN

Spüren, wo es den Schirm
hinzieht -> Kreise vorsichtig
ausdehnen



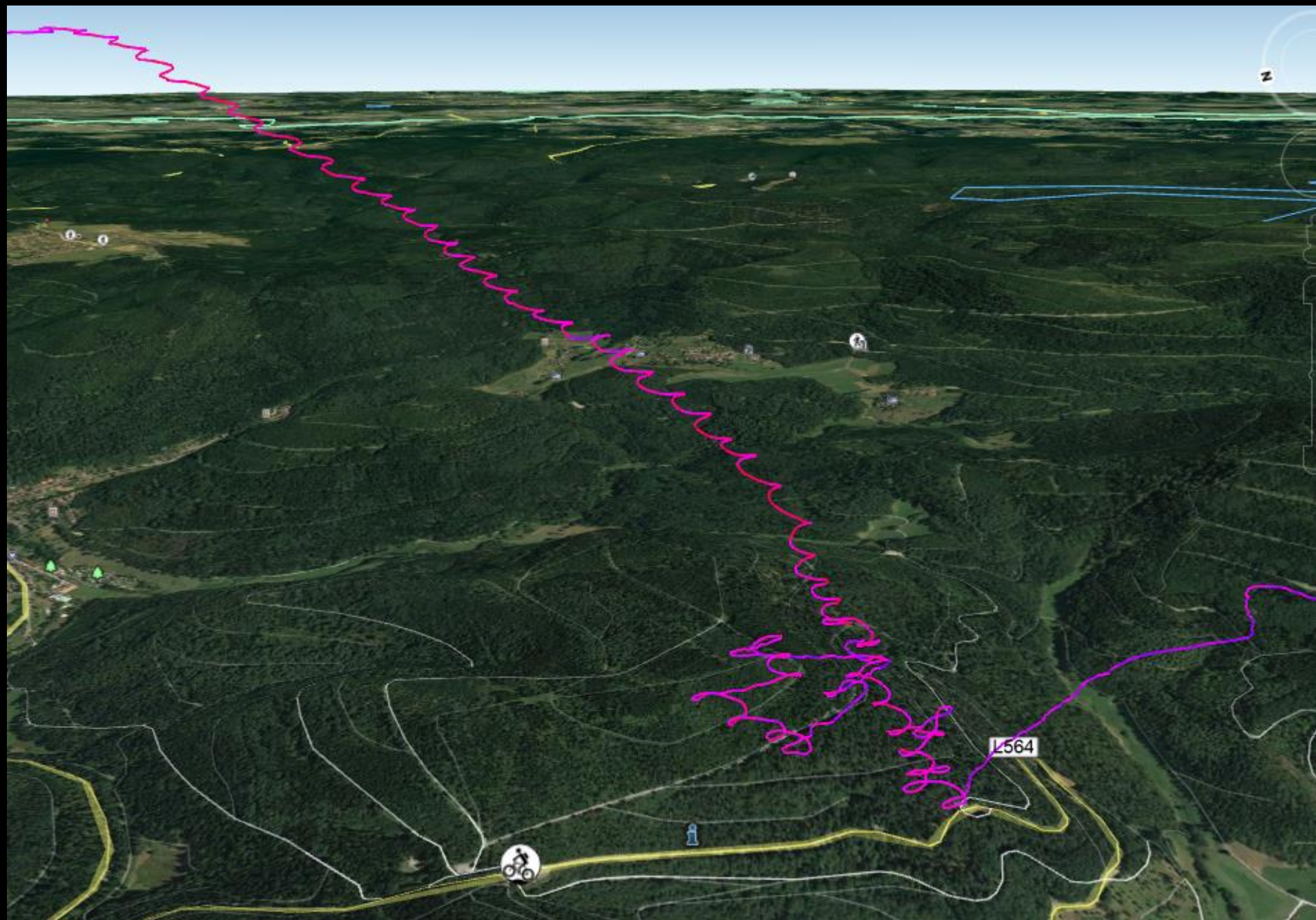
Wagrain

Geduld!

Wegen Windrichtung:
Start in Schatten



Loffenau
20er West-
Wind



Loffenau 20er West- Wind

Bei Wind reicht „oben bleiben“,
um Strecke zu machen
-> auch Nullschieber mitnehmen

