

## Enztalflieger Bad Wildbad e.V.

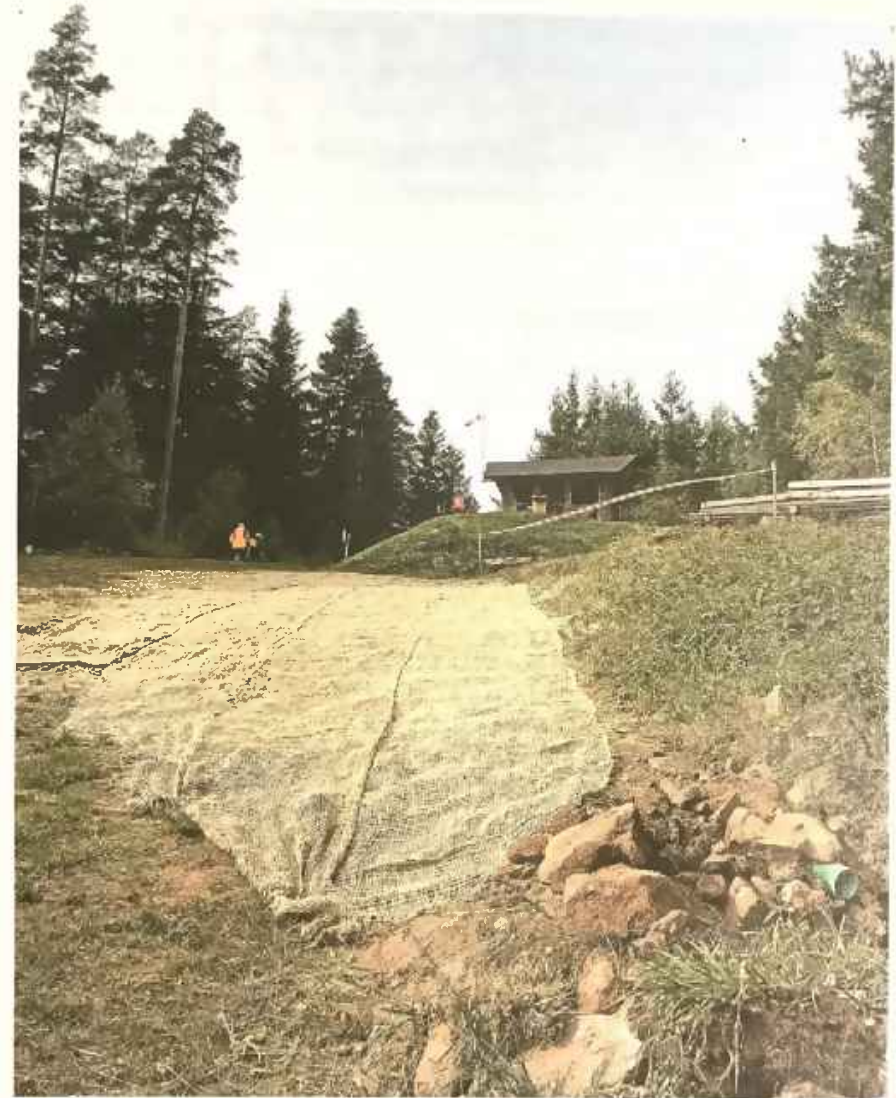


**Wieder perfekt hergerichtet: Der Gleitschirm-Startplatz**  
 Wer jetzt den Auchhalter Kopf aufsucht, trifft auf einen perfekt hergerichteten Startplatz: Die Gleitschirm-Piloten fliegen nämlich nicht „nur“ – sie pflegen auch das Gelände. So haben sie unter anderem eine Erosionsmulde mit vielen Kubikmetern Erde aufgefüllt. Damit sich zügig eine Grasschicht bildet, wurde die Fläche mit Jute abgedeckt.

Hierbei geht eine große Bitte an die Wanderer: Diese empfindliche Fläche sollte vorerst nicht betreten werden. Übrigens: Über Zuspruch und Fragen bei den Starts der Gleitschirmflieger freuen sich die Piloten sehr. (wa/red)



*Das „Pflege-Team“ richtete den Gleitschirm-Startplatz vorbildlich her.*  
 Fotos: Wolfgang Arnold



*Eine große Bitte: Diese mit Erde aufgeschüttete, noch sehr empfindliche Fläche, sollte vorerst nicht betreten werden.*